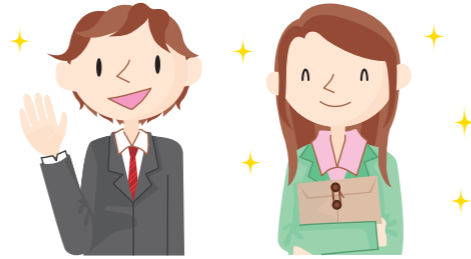


# 社会人になるための経済学

## 求人票から読み取ることは？



求人票と給与明細書から社会人の経済生活を読み取る。正社員とフリーターの違いも把握しよう。

### その1 求人票を読む(例)

会社の規模がわかる。

諸手当には、臨時のものもあるので注意する。

月給制か日給制か。

週休2日制がどのように実施されているかが記載されている。

勤務事情と照らし合わせて考える。

賃金は、現行(前年度就職者)のものが記載してある。手取り額がどのくらいかも注意する。

社会保険は充実しているか。

入寮希望者に関係がある。

1 事業所名 (または氏名)	株式会社
所在地	〒(102-8305) 東京都千代田区九段南1-2-1 (メトロ東西線九段下駅から徒歩5分)
創業	昭和39年 資本金 9,000万円 労働組合 (有)・無 (有)・無 就業規則 (有)・無
2 就業時間	午前9時00分～午後5時00分 変形労働時間制 (有)・無
休憩時間	午前 分・昼 60分・午後 分・計 60分
就業時間交替制	(有) (① 時 分～時 分 ② 時 分～時 分 ③ 時 分～時 分) (無)
残業	(有) (月平均 5 日位で 5 時間位)・無
休日	日曜・祝日・土曜 曜日・月 回
週休2日制	(有) (完全・隔週・その他 ( ))・無
有給休暇	入社時 0 日・6ヵ月後 10 日・最高 6 年 6 ヵ月後 20 日

3 賃金	定期的に支払われる賃金	賃金から控除するもの	締切日 支給日	15 日 20 日
基本給	160,600 円	税金 通 3,120 円 住 3,200 円	月給	
調整手当	5,000 円	社会保険料 通 27,555 円 住 26,107 円	日給	
手当	円	宿舎費 7,000 円	月給	
手当	円	食費 (食分) 住 18,000 円	時給	
①合計	通勤 165,600 円 住込 165,600 円	②控除額 合計 住込 54,307 円	手取額 ①-② 住込 111,293 円	
特別に支払われる手当	通勤手当 全額 10,000 円 通勤手当 10,000 円	新規学卒者の昨年度実績 年 2 回 合計 3 ヵ月分		
手当	円	賞与 一般労働者の昨年度実績 年 2 回 合計 4.7 ヵ月分		
定期昇給	年 1 回・合計 5,000 円	退職金 (有) (最低資格 3 年)・無		

8 加入保険等	(健康・厚生・雇用・労災・退職金共済) (財形)
宿舎	(有) (独立の宿舎) (無) 入居 (有) (西) 1部屋 1人・1人当たり 6 畳 (勤務先までの時間 3 分)
定年制	(有) (65 歳)・無

### その2 給与明細書を読む

基本給 基本となる支給額でボーナスもこの金額を基準に計算される。

各種手当 扶養家族ができた場合の「扶養手当」、家賃補助などの「住宅手当」など会社によってさまざまな手当がある。

減額金 欠勤、遅刻、早退は減額される場合もある。

実際に得る金額

社会保険料 給与水準に応じて定められていて給与から差し引かれる。介護保険は40歳から差し引かれる。

給与から差し引かれる税金 所得税はその月の支給額に応じた金額、住民税は前年の収入に基づいて算出された税額である。

社内預金や財形貯蓄

共済会や労働組合の費用

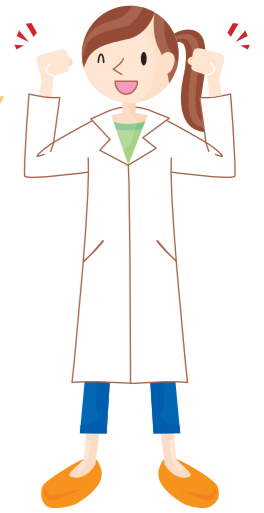
従業員No.	部課コード	氏名	山田 太郎 様
支給額	基本給	160,600	
	役職手当		
	調整手当	5,000	
	家族手当	0	
	時間外手当	6,235	
	皆勤手当	10,000	
	通勤手当	9,500	
	減額金	0	
差引支給額			158,380
控除額	健康保険	9,405	
	厚生年金	17,385	
	雇用保険料	765	
	介護保険料	0	
	所得税	3,120	
	住民税	0	
	共済会費	780	
	旅行積立金	1,500	
控除総額合計			32,955

### その3 あなたが会社で働くと...

あなたの貴重な労働力と賃金は社会を動かす原動力。

左の求人票と給与明細書を参考に労働条件を読みとってみよう

会社の資本金はいくらか	残業はあるか	日曜は休みか
勤務時間は何時から何時までか	労働組合はあるか	賃金形態は何か
入社7ヵ月目有給休暇は何日あるか	支給される手当の種類は	
基本給はいくらか	所得税はいくらか	ボーナス(賞与)は何ヵ月分ですか
年収はおおよそいくらになるか		社会保険料はいくらか
( ) × 12 + ( ) × ( ) ヵ月 = ( )		
定期的に支払われる月給 12ヵ月 基本給 ボーナス月数		



### その4 あなたがフリーターで働くと...

フリーターとは 学生や主婦でもなく定職を持たず、パートやアルバイトで働く15歳から34歳までの人。  
\*35歳以降もパートやアルバイトで働く人が増加している。

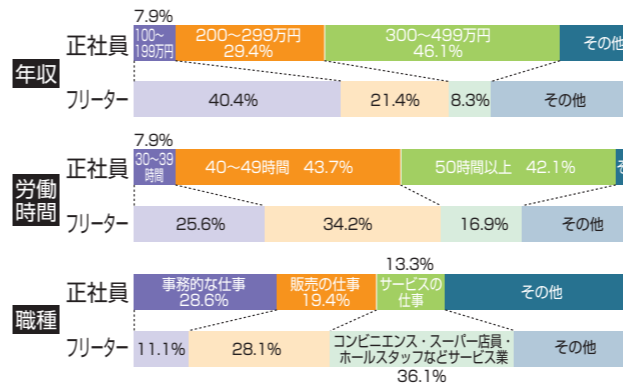
#### 【求人例】

イベントPR・運営・マーケティングスタッフ  
日給8,000円～1万3,000円 ※研修期間:時給1,000円  
▶「池袋駅」徒歩5分 ▶10:00～19:00(実8h)  
▶曜日応相談。1日4h～、午前中のみ、午後だけOK  
▶日払い週払い ▶シフト応相談 ▶土日のみOK ▶未経験OK

事務/データ入力/軽作業スタッフ  
時給1,050円～1,200円 ※お仕事による  
▶「新宿駅」徒歩2分(登録説明会)  
▶レギュラーから短時間までご用意!  
▶日払い週払い ▶学歴不問 ▶短期OK ▶未経験OK

### その5 正社員とフリーターを比較してみよう

資料：日本労働研究機構 2001年調べ



- 正社員とフリーターの年収額の開き(差)についてどのように考えますか。( )
- 労働時間の割合(%)が両者ともに高いのは何時間ですか。( )
- 職種ではどんな特徴がありますか。( )

### その6 こんな社会人になりたい

求人票や給与明細書などから、経済社会に自分を生かす具体策を箇条書きにしてみよう。

- 身につけたい資格や技術は ( )
- つきたい職種は ( )
- 欲しい初任給は ( )
- ボーナスは年何ヵ月分 ( )
- 働きたい地域は ( )
- 具体的会社名 ( )